

Lariks, Nieuwe Amsterdamse School Houthavens, Amsterdam



In opdracht van Lieven de Key



In opdracht van woningcorporatie Lieven de Key heeft M3H een woningblok ontworpen op eiland 3 in de Houthavens te Amsterdam. Het stedenbouwkundig plan voor Houthavens bestaat uit een waterrijk, kleinschalig, stedelijk, warm en informeel eilandrijk. Elk eiland heeft zijn eigen karakter.

Lariks, blok 3C, bevat 102 woningen, waarvan het merendeel zogenaamde 'friends-woningen' zijn. Dat is een nieuw woonconcept van Lieven de Key waarin drie woonstarters een woning delen. Iedere woning heeft drie gelijke, onafhankelijke eenheden met een gemeenschappelijke woonkeuken.

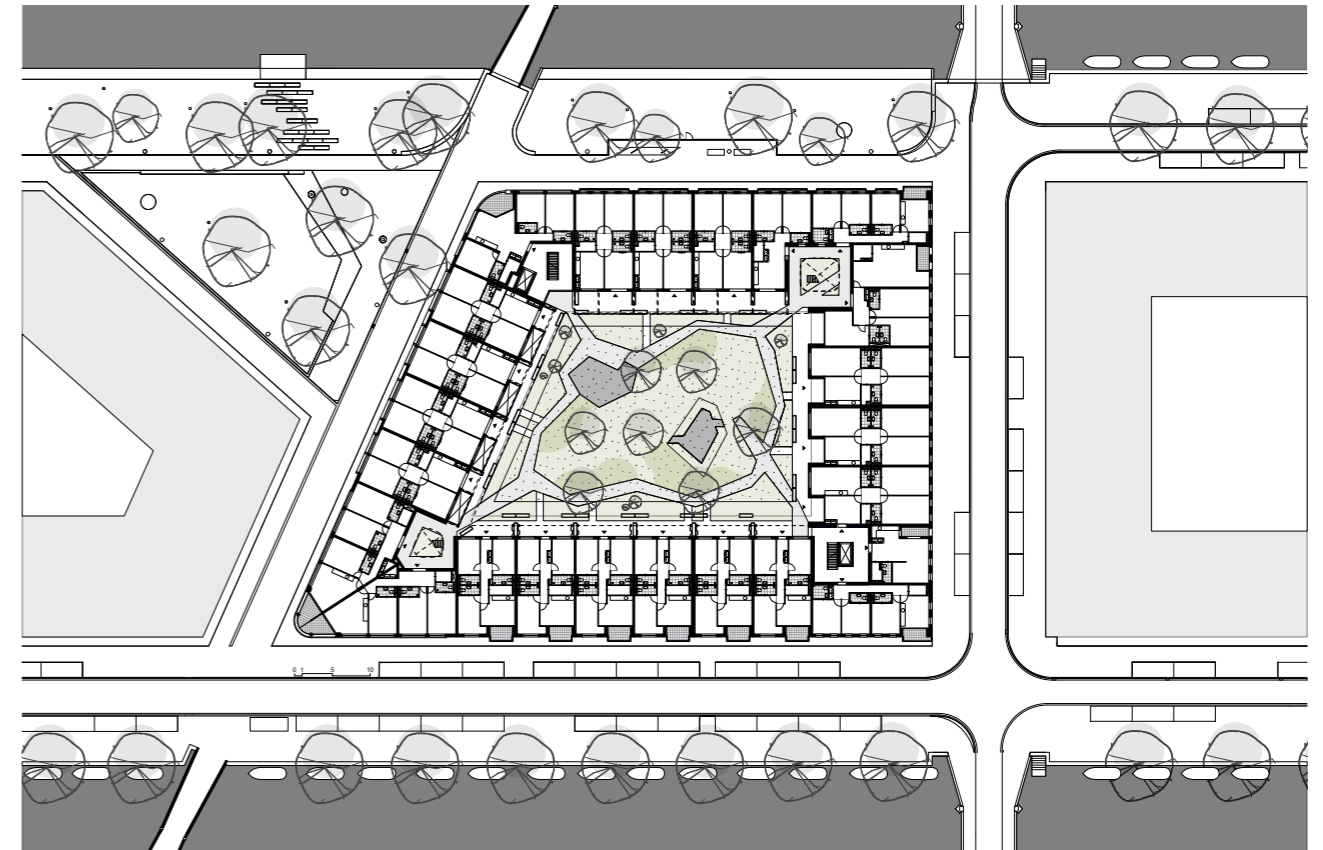
De woningen worden op diverse manieren ontsloten; er zijn galerij-, corridor-, portiek- en grondontsloten-woningen. In de rechte delen van het 'ruitvormige' gebouw is het stramien overal 7,80m. In deze stramienmaat zijn de woningtypen uitwisselbaar tijdens het ontwerpproces.

De eenheden kunnen in de exploitatiefase eenvoudig worden omgebouwd tot een reguliere eengezinswoning van ca. 95m² GO. Op de hoeken van het bouwblok ontstaan bijzondere woningplattegronden.

Het gebouw is een eigentijdse vertaling van de Amsterdamse School architectuur. Het ontwerp reageert in de gevels op de verschillende stedelijke ruimten (stenen kade stenen kade aan het water, groene oever aan het water, diagonale langzaam verkeersroute, autostraat en parkje).

Terugliggende gevelvlakken en uitstekende geveldelen zorgen voor plasticiteit in de gevel. Zo ontstaat een gearticuleerde gevel met uitbundig metselwerk in aardse tinten. De hoeken zijn allemaal bijzonder en dragen bij aan het sculpturale karakter van het gebouw.

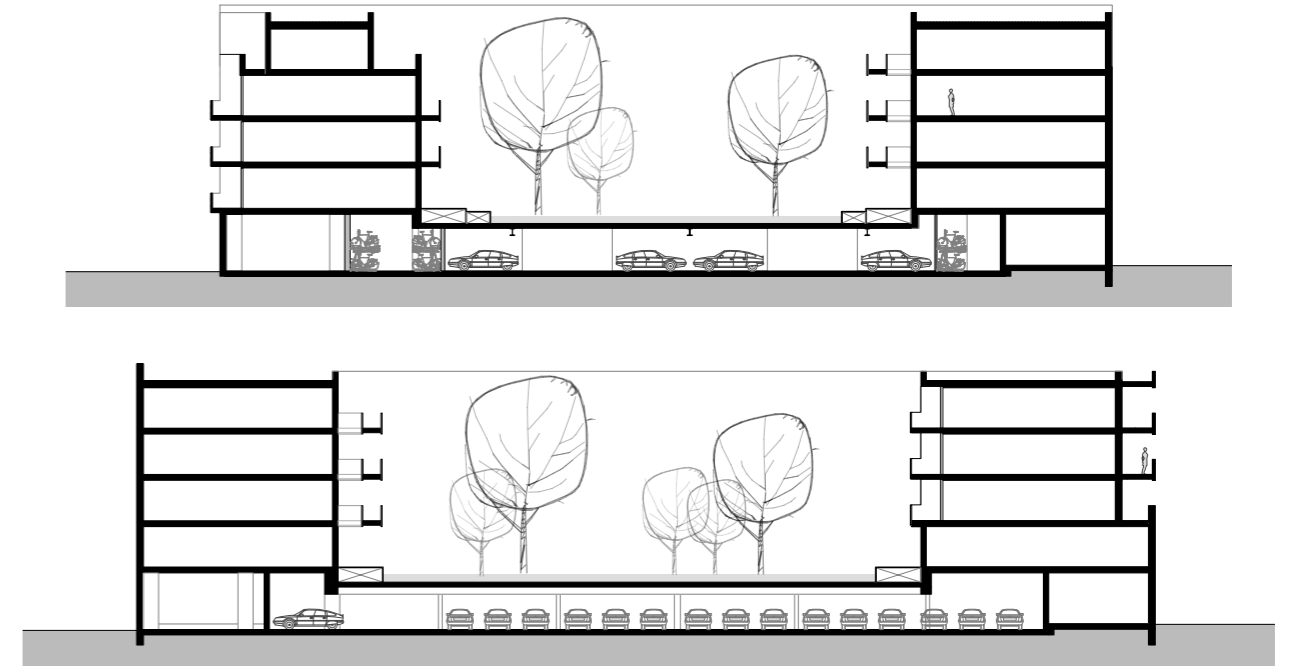
Ontwerpteam: Tobias Bader, Jeroen Caderius van Veen, Sebastiaan van Heusden, Brigitte Kwa, Marc Reniers, Quita Schabracq, Machiel Spaan en Menno Ubink
Omschrijving: 102 friends woningen, parkeergarage
Locatie: Houthavens Blok 3C, Amsterdam
Aannemer: Hillen & Roosen
Opdrachtgever: Lieven de Key
Status: Opgeleverd
Functie: Wonen
Type: Nieuwbouw
Schaal: Bouwblok
Proces: Integraal
Status: Opgeleverd in 2023



Plattegrond tweede en derde verdieping



Hoek oost met op de noordoost-gevel galerijen aan de straat die worden geaccentueerd met een betonnen frame.



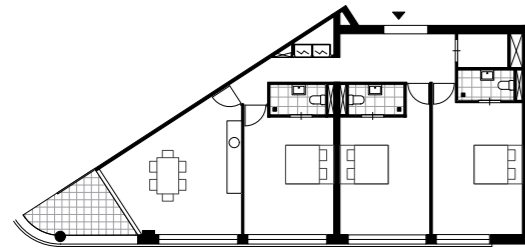
Doorsnedes



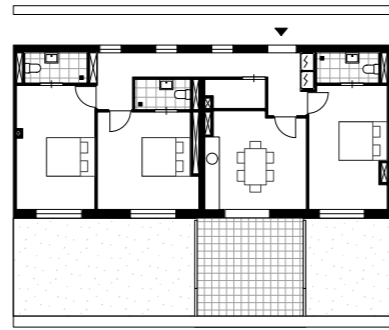
Hoek noordwest. De gevel is opgebouwd uit verschillende elementen waardoor er diversiteit in ritmiek en schaal ontstaat.



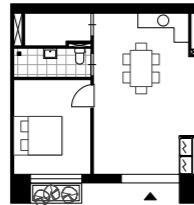
Gedeelde galerijen en binnentuin



B3: 114,9 m²



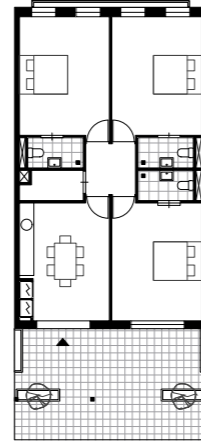
B2: 94,6 m²



C2: 49,1 m²



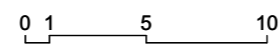
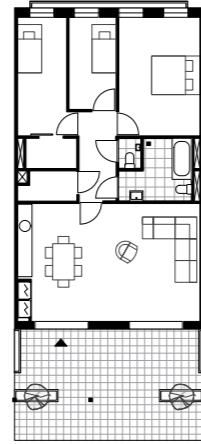
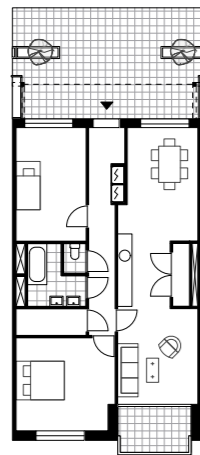
B1: 93,8 m²



A1: 93,2 m²

Meest voorkomende friends-woningen

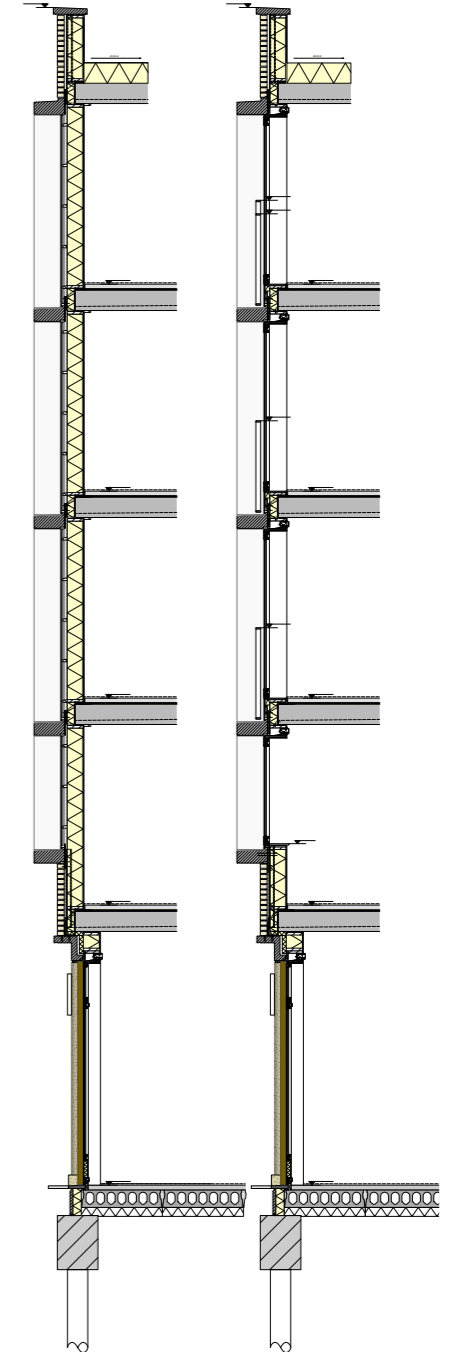
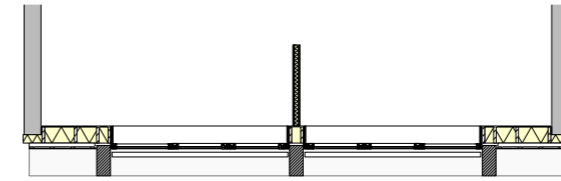
gemakkelijk om te bouwen naar reguliere appartementen



Woningplattegronden

M3H Architecten

Lariks, Houthavens, Amsterdam



Gevelfragment

M3H Architecten

Lariks, Houthavens, Amsterdam



Detail gevel; ruimte voor ontmoeting



Op de hoek van het gebouw is onderin plek voor bedrijven



Detail gevel; brievenbussen en entree



Een kijkje in een van de gedeelde woningen