

# Het Boerenhof: een houten gebouw aan het IJmeer



In opdracht van KNSF Krijgsman



Het terrein van de voormalige kruidfabriek KNSF aan de westkant van Muiden wordt getransformeerd tot een woongebied met 1300 woningen. In het landschappelijke plan van LA4sale zijn de bestaande watergangen en groenstructuren zo veel mogelijk gehandhaafd en worden ze gebruikt om het gebied onder te verdelen in deelgebieden met ieder een eigen karakter.

Het Boerenhof ligt aan de dijk en biedt uitzicht over het IJmeer en Pampus en vormt de blikvanger van de Krijgsman vanaf de dijk en het water. Het gebouw profiteert en reageert maximaal op deze bijzondere landschappelijke context.

Het gebouw bestaat uit vier aaneengeschakelde bouwdelen. Door de verspringingen in het volume, het afschuinen van hoeken en de schuine dakvlakken voegt het forse gebouw van vijf en halve bouwlagen zich op een natuurlijke manier in het landschap en toont het zich toch bescheiden vanaf de dijk en het water.

De smalle ramen en grote puien verspringen over de gevel net als de grote balkons en erkers. Daardoor is niet direct afleesbaar hoe de appartementen gelegen zijn en ziet het gebouw er niet uit als een stapeling van woningen. De grote afmetingen van de balkons en puien maken dat de schaal moeilijker afleesbaar is en maken dat het gebouw kleiner lijkt dan het daadwerkelijk is. De grijs bruine houten gevels passen in de groene omgeving.

De parkeergarage op maaiveld is overdekt door het getrapte oplopende landschap waardoor het parkeren volledig uit het zicht is en het gebouw aan beide zijden op een natuurlijke manier aansluit op het maaiveld.

Het gebouw is opgetrokken uit kalkzandsteen, hetgeen een duurzamer materiaal is dan beton. Bovendien is het wooncomfort beter omdat kalkzandsteen een ademend materiaal is, het kan vocht opnemen en afstaan. De gevels zijn uitgevoerd in thermisch verduurzaamd en gebeitst vurenhout. De roestkleurige balkonhekken krijgen een perforatiepatroon van golven in het zand.



Situatie



Het Boerenhof aan de dijk van het IJmeer



Fragment van de zuidgevel aan de opgetilde daktuin op de parkeergarage



oost-gevel

noord-gevel

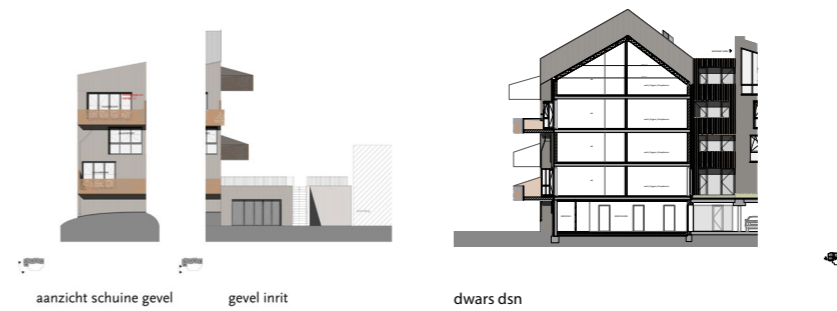


west-gevel



zuid-gevel

oost-gevel

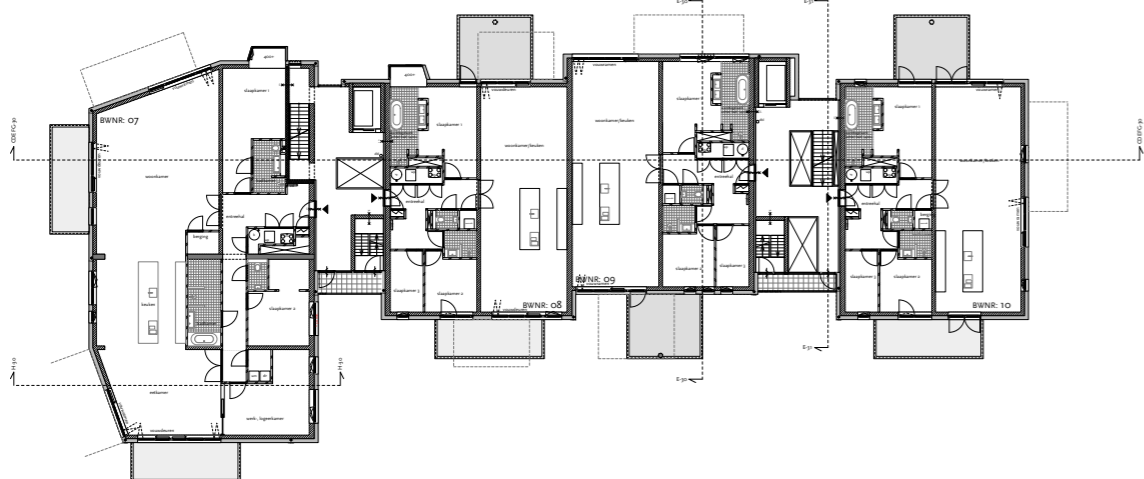
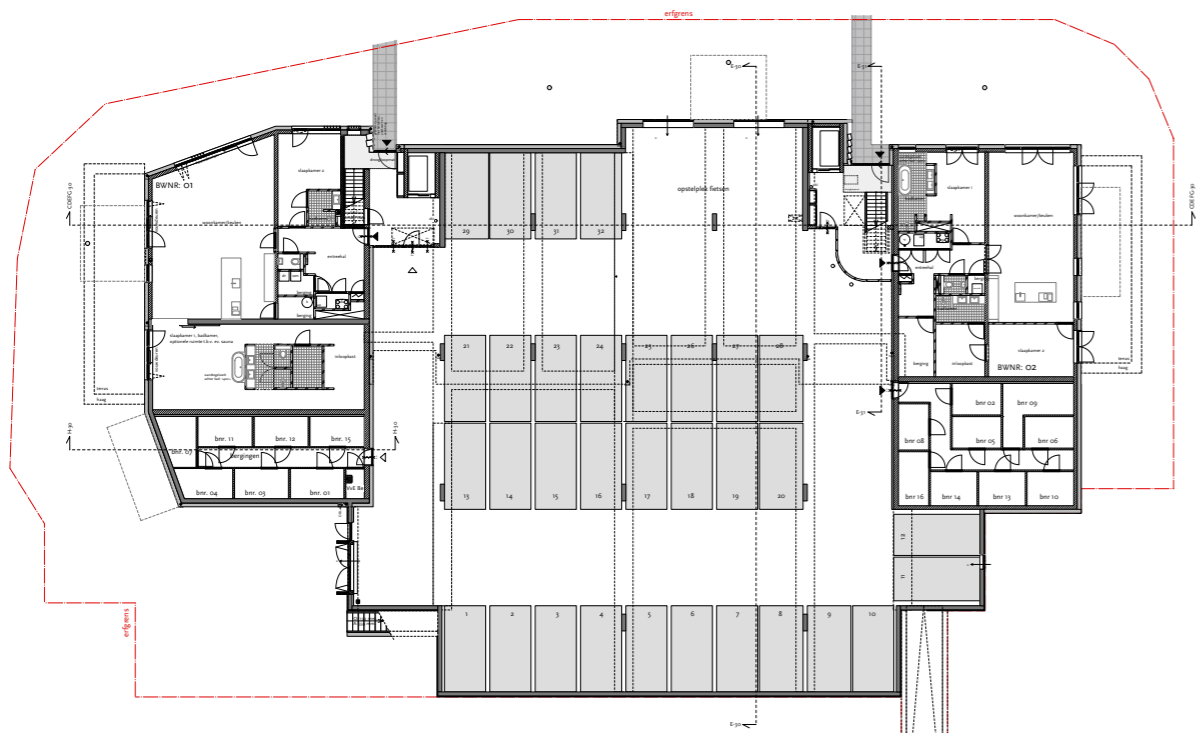


aanzicht schuine gevel

gevel inrit

dwars dsn

Gevels en doorsneden



Plattegronden begane grond, 1e verdieping en 2e verdieping

M3H Architecten

Het Boerenhof: een houten gebouw aan het IJmeer



Fragment van de zuidgevel aan de opgetilde daktuin op de parkeergarage



Allen woningen hebben zowel op de noord- als op de zuidgevel grote balkons

M3H Architecten

Het Boerenhof: een houten gebouw aan het IJmeer



Noordgevel met verspringende bouwmassa van de bouwdelen en schuine daken.



Westgevel en zuidgevel met verspringende puinen en balkons. De daken zijn van antraciet gecoate geprofileerde staalplaat



Links: fragment van de zuidgevel, de vluchtbalkons van de veiligheidstrappenhuizen zijn met open latten afgewerkt. Op de begane grond is dit nog niet af.  
Rechts: inrit van de parkeergarage op maaiveld met rechts een van de trappen naar de daktuin.



Links: maisonette met ruimtelijke trap en insteekvloer. Rechts: trappenhuis met akoestisch spuitwerk