

# Kaap Hoorn Siriusstraat, Hoorn



In opdracht van Intermaris

Hoe woningcorporatie Intermaris, de gemeente Hoorn, een stedenbouwer, drie architectenbureaus en drie kunstenaars een na-oorlogse buurt revitaliseren.

De bestaande na-oorlogse portiekflats zijn gesloopt en vervangen door hoogwaardige sociale woningbouw. Het plan bestaat uit vijf separate bouwblokken rond hoven en straatjes langs de Siriusstraat. De vijf blokken vormen een reeks van gebouwen, elk met een sterk eigen karakter, maar onderling duidelijk van eenzelfde familie.

De afgelopen jaren is er met een breed samengestelde team op een integrale wijze gewerkt aan dit vernieuwingsproject. In intensieve workshops met alle disciplines samen is er een optimistisch en bijzonder plan ontstaan. Een plan waarin op alle schaalniveaus, van stedenbouw tot bijzondere detailleringen en beeldende kunst-toepassingen, ingrepen worden gedaan om een betekenisvolle leefomgeving te realiseren.

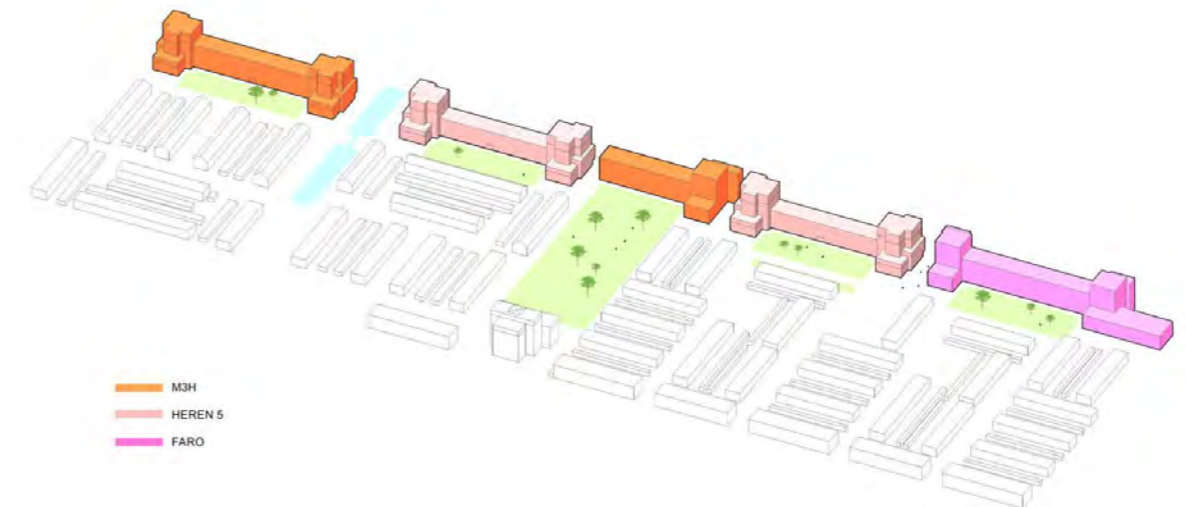
De bouwblokken hebben een plastische opbouw van de massa, met een menselijke maat. Hoogteaccenten op de koppen worden vanaf de begane grond met set-backs opgebouwd, zodat nergens het beeld van een massaal, hoog volume ontstaat. Sociale

veiligheid, overgangen openbaar-privé, groene inrichting van de openbare ruimte en een expressieve baksteenarchitectuur zijn belangrijke uitgangspunten van de ontwerpen. Dit wordt gecompleteerd met kunsttoepassingen, specifiek per blok ontworpen, in samenhang met de architectuur.

Stedenbouwkundig plan en supervisie:  
Wiersema architecten

Bouwblokken 1 en 3:	M3H architecten
Kunst bouwblok 1 en 3:	Nynke Koster
Bouwblokken 2 en 4:	Heren 5 architecten
Kunst bouwblok 2 en 4:	Folkert de Jong
Bouwblok 5:	FARO architecten
Kunst bouwblok 5:	Giny Vos

NB  
De vier architectenbureaus hebben besloten om hun plandeel apart in te zenden voor de Arie Kepplerprijs 2024 (omdat er dan meer ruimte is om de bijzondere kwaliteiten van het plan te tonen) maar suggereren de jury nadrukkelijk om de plannen in samenhang en als deeltuitwerkingen van een totaalplan te bekijken.



Situatie



Kaap Hoorn vlak na oplevering



Kaap Hoorn gezien vanuit de bestaande bouw

In het stedenbouwkundige plan De Grote Waal langs de spoorlijn naar Hoorn van Erik Wiersema, ontwerpt M3H voor Woningcorporatie Intermaris twee sculpturale woongebouwen met 132 woningen.

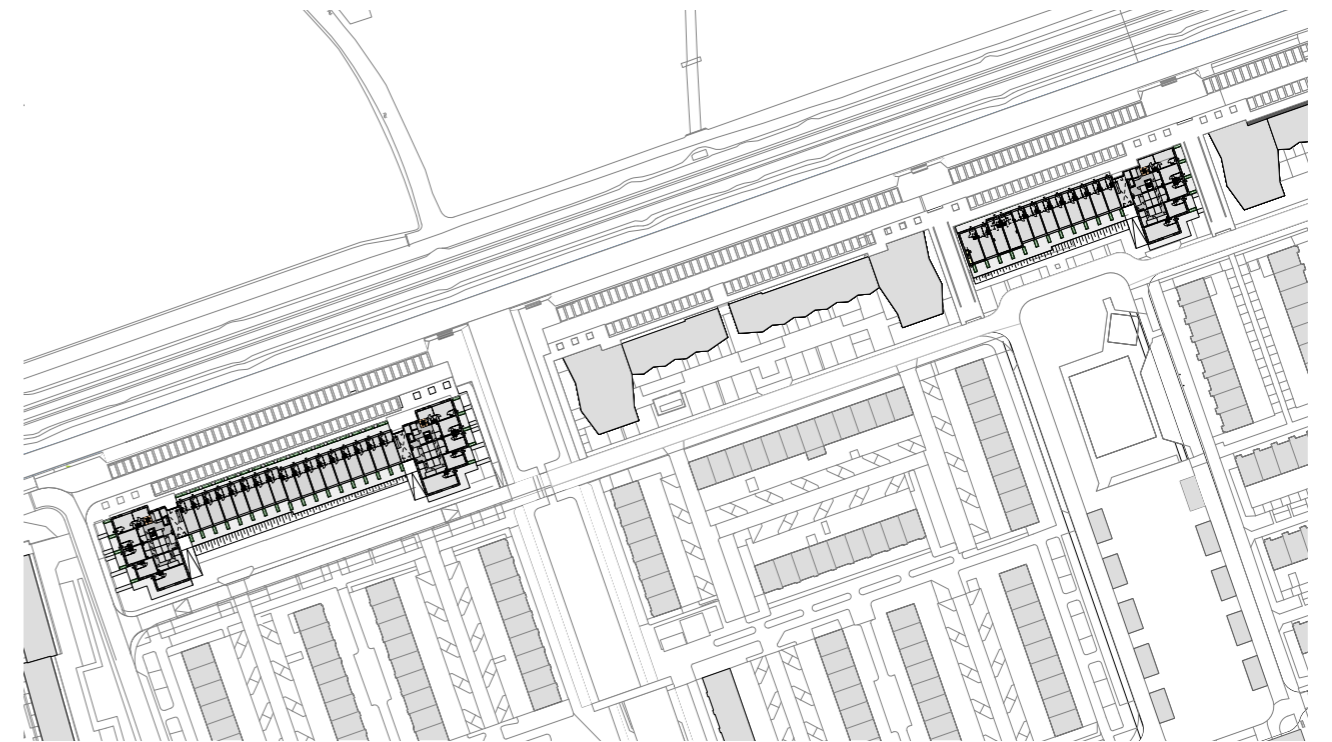
De blokken liggen tussen het spoor en de op het zuiden gelegen Siriusstraat. Al het parkeren is aan de spoorzijde geplaatst om ruimte te maken voor autovrije 'hoven' op de zuidkant met hoge verblijfskwaliteit. Beide gebouwen bestaan uit goudgele bakstenen volumes met een 'lijf' van drie woonlagen en 'koppen' van zes lagen gevormd door getrapte, naar boven toe verjongende, hoektorens. Het lange drie-laags volume bevat grond ontsloten- en galerij-ontsloten twee-kamerwoningen. De torens bevatten een grote variatie aan woningtypen.

De rondom doorlopende metselwerk gevelband op de tweede verdieping zoekt de verbinding met de eengezinswoningen aan de zuidzijde van de Siriusstraat. Gemetselde penanten en lijsten geven de gebouwen een menselijke maat. De gevels worden gemaakt met geprefabriceerde gevelelementen.

De bakstenen in deze gevelelementen zijn 'droog' gestapeld en daardoor volledig demontabel, een zeer circulaire toepassing van baksteen.

In de gevels zijn een aantal sculpturale elementen opgenomen van de beeldend kunstenaar Nynke Koster. Deze verwijzen naar de historische band die Hoorn heeft met Cape Horn, een van de eerste nederzettingen op Manhattan.

Opdrachtgever: Intermaris  
 Locatie: Siriusstraat, Hoorn  
 Omschrijving: 132 sociale huurwoningen  
 Betrokkenen: Ontwikkelaar, gemeente, aannemer  
 Ontwerpteam: Tobias Bader, Jeroen Caderius van Veen, Joris Gesink, Wouter Kroeze, Brigitte Kwa, Marc Reniers, Machiel Spaan  
 Kunstenaar: Nynke Koster  
 Aannemer: Slokker Bouwgroep  
 Status: Opgeleverd in 2021  
 Functie: Wonen  
 Type: Nieuwbouw  
 Schaal: Bouwblok, Ensemble Gebouw  
 Proces: Integraal



Situatie



Gevel spoorzijde met de galerijontsluiting op de 2e verdieping in het middendeel.



Gevel hofzijde. De gevel is geleed met balkons en verspringende bouwmassa's.



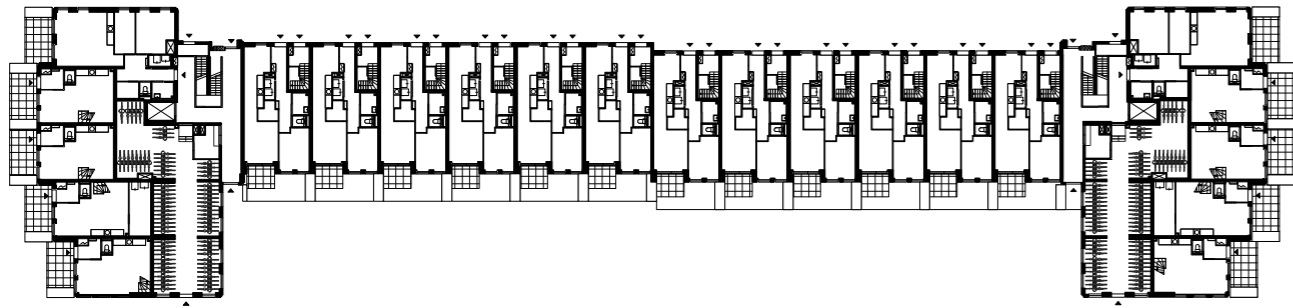
Details gevel



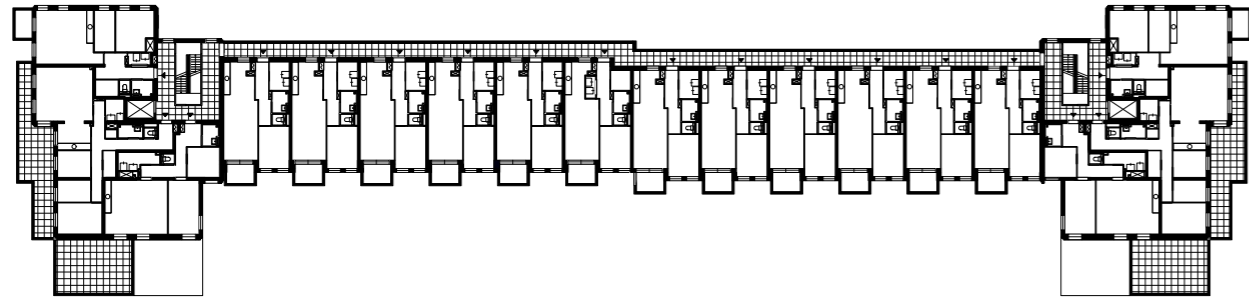
Gevelfragment spoorzijde. De woningen op de begane grond en 1e verdieping hebben allemaal een eigen voordeur aan de straat. De woningen op de 2e verdieping hebben een galerij met ontsluiting.



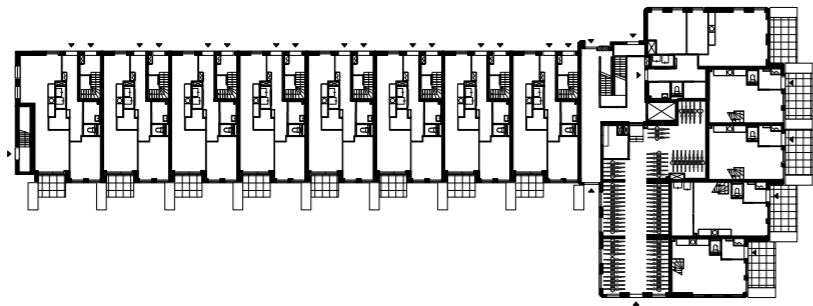
Gevelfragment hofzijde. De balkons en vertanding zorgen voor sculpturaliteit en menselijke maat.



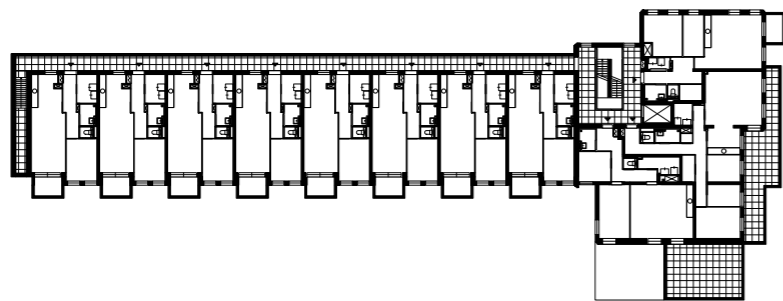
Blok 1, begane grond.



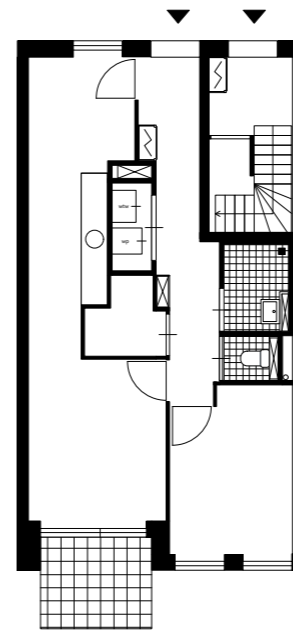
Blok 1, 2e verdieping.



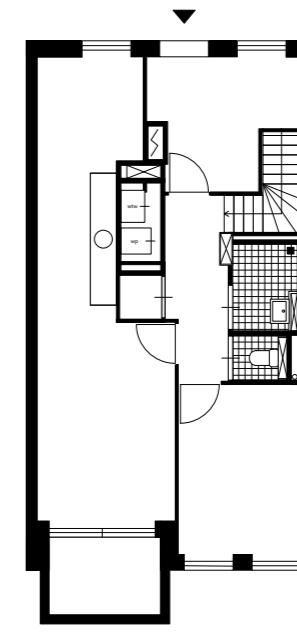
Blok 3, begane grond.



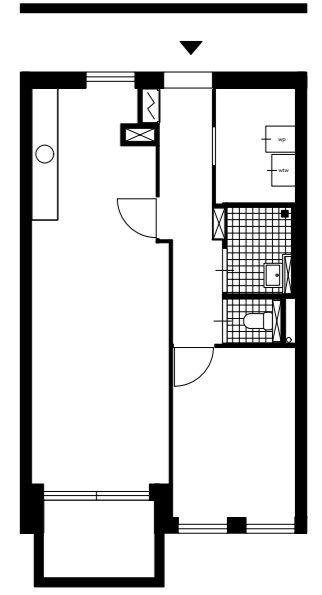
Blok 3, 2e verdieping.



Begane grond



1e verdieping galerij



2e verdieping galerij

Plattegrond woningtype A, B en C.



Detailfoto, met rechts het kunstwerk van Nynke Koster in de gevel verwerkt.