

# Poortgebouw Noord, Landgoed Wickevoort, Haarlemmermeer



In opdracht van Eigen Haard

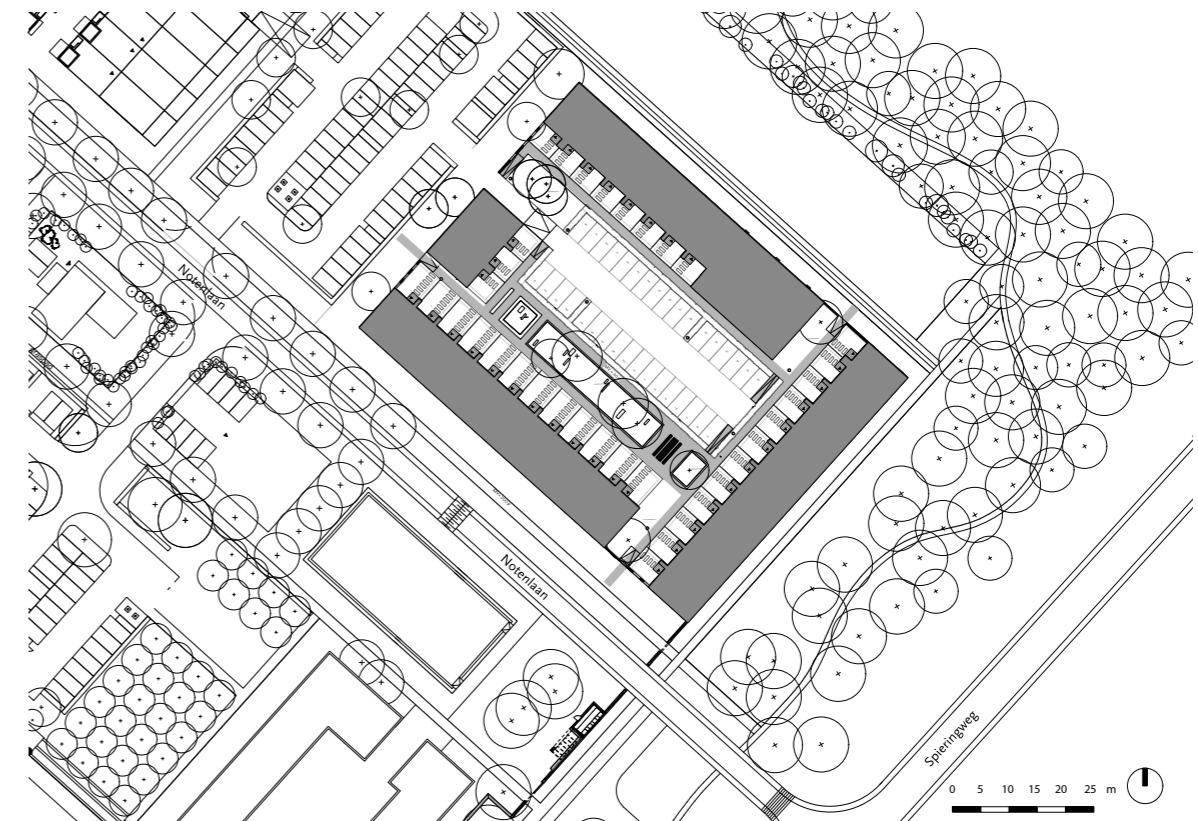


In opdracht van Eigen Haard hebben we een hof ontworpen met 35 sociale huurwoningen. Het Noordelijke Poortgebouw bestaat uit een groene hof omzoomd door vier natuur inclusieve gebouwen van twee bouwlagen met kap.

De sociale huurwoningen hebben hun voortuinen en voordeuren aan de hof, waar ook wordt geparkeerd. Daardoor ligt het ensemble aan de buitenzijde als een klooster in het groene landschap. Wickevoort wordt ontwikkeld tot nieuwe, groene woonwijk naar een stedenbouwkundig plan van Venhoeven CS in samenwerking met Landlab. We ontwerpen hier drie gebouwen, de muur van het landgoed met toegangspoort en twee bruggen.

Je kunt de individuele woningen niet aan de gevel aflezen. Daardoor hebben de gebouwen een sterk collectieve uitstraling. De gebouwen hebben, door het strakke ritme van raamopeningen met diepe neggen, een robuuste en kloosterachtige uitstraling. Het metselwerk van beide poortgebouwen en de muur is opgetrokken uit dezelfde baksteen. Het gaat om kleine eengezinswoningen met een beukmaat van 4,8m. De doorzon woonkamers hebben contact met de hof en kijken aan de buitenkant direct uit over het groene landgoed.

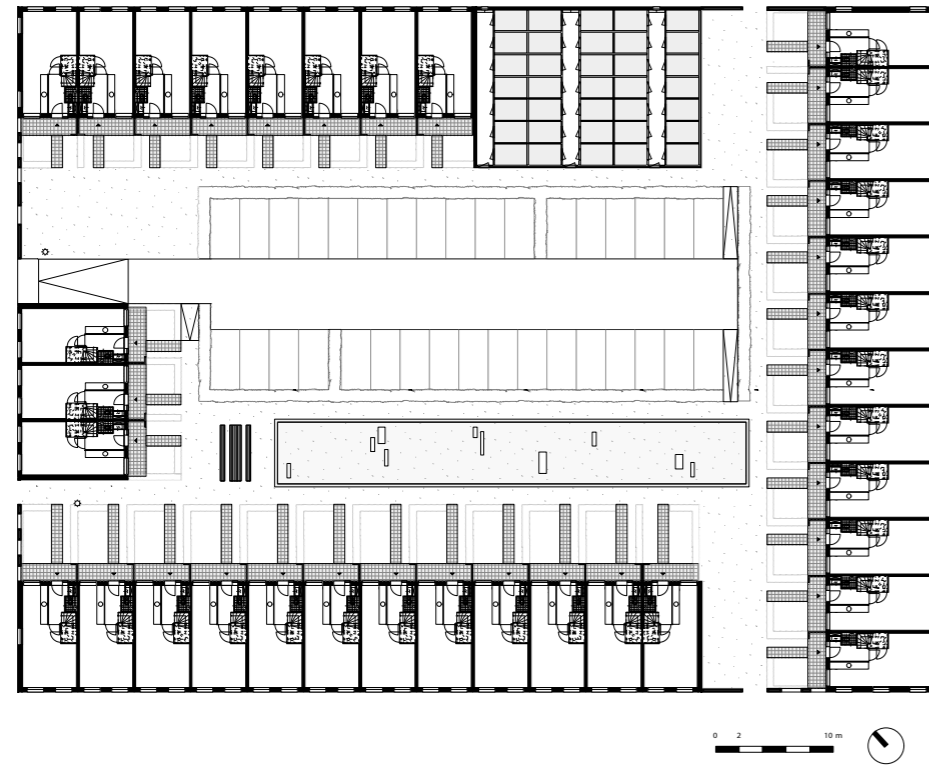
De woningen hebben een houten luifel en een tuinscherm. De erfafscheidingen worden gevormd door gemengde hagen. In de hof wordt een gemeenschappelijk veldje met speelvoorzieningen en een buurttafel gerealiseerd.



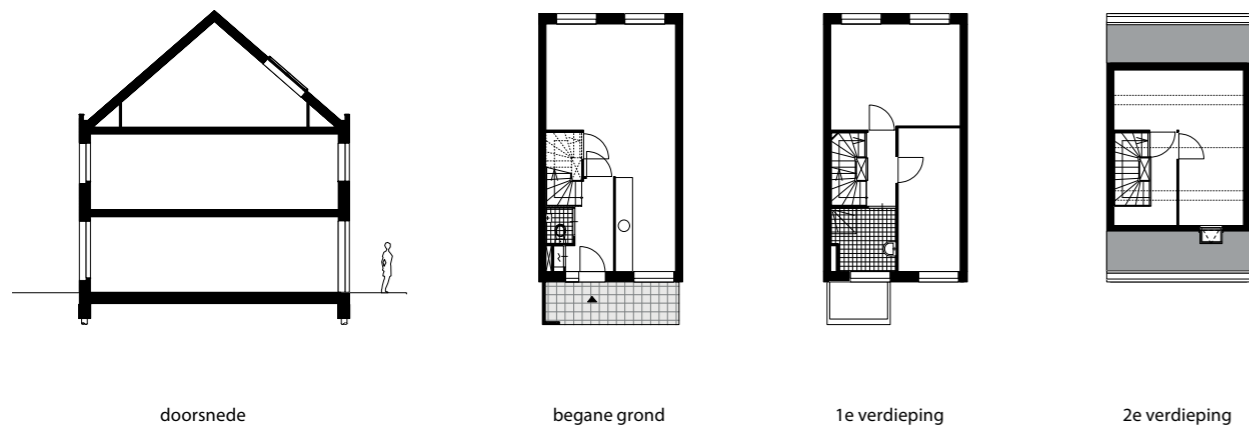
Situatie

Het Noordelijke en het Zuidelijke Poortgebouw staan aan weerszijden van de muur met de hoofdentree van landgoed Wickevoort. Alles draait om biodiversiteit en natuurinclusie bij Landgoed Wickevoort. Daarom zitten er in het metselwerk van de beide poortgebouwen allerlei nestelvoorzieningen voor bijvoorbeeld vleermuizen, zwaluwen. Er zijn ook vliederveogen toegepast en er is zelfs een kerkuil kast opgenomen in de noordgevel.

Opdrachtgever: Eigen Haard  
Locatie: Landgoed Wickevoort Hoofddorp  
Omschrijving: Woonhof met 35 sociale huurwoningen met parkeerplaatsen in de hof  
Ontwerpteam: Tobias Bader, Joris Gesink, Sebastiaan van Heusden, Wouter Kroeze, Brigitte Kwa, Marc Reniers, Quita Schabracq, Machiel Spaan  
Betrokkenen: woningcorporatie, gemeente, omwonenden  
Ontwerp binnenhof: Landlab  
Constructeur: Pieters Bouwtechniek  
Aannemer: KBK bouw  
Status: Opgeleverd in 2022  
Type: Nieuwbouw  
Functie: Wonen  
Schaal: Bouwblok, Buurt, Ensemble, Gebouw  
Proces: Integraal



Plattegrond



doorsnede

begane grond

1e verdieping

2e verdieping

Doorsnede en woningplattegrond



Aanzicht Poortgebouw Noord



Hofjes bij Poortgebouw Noord



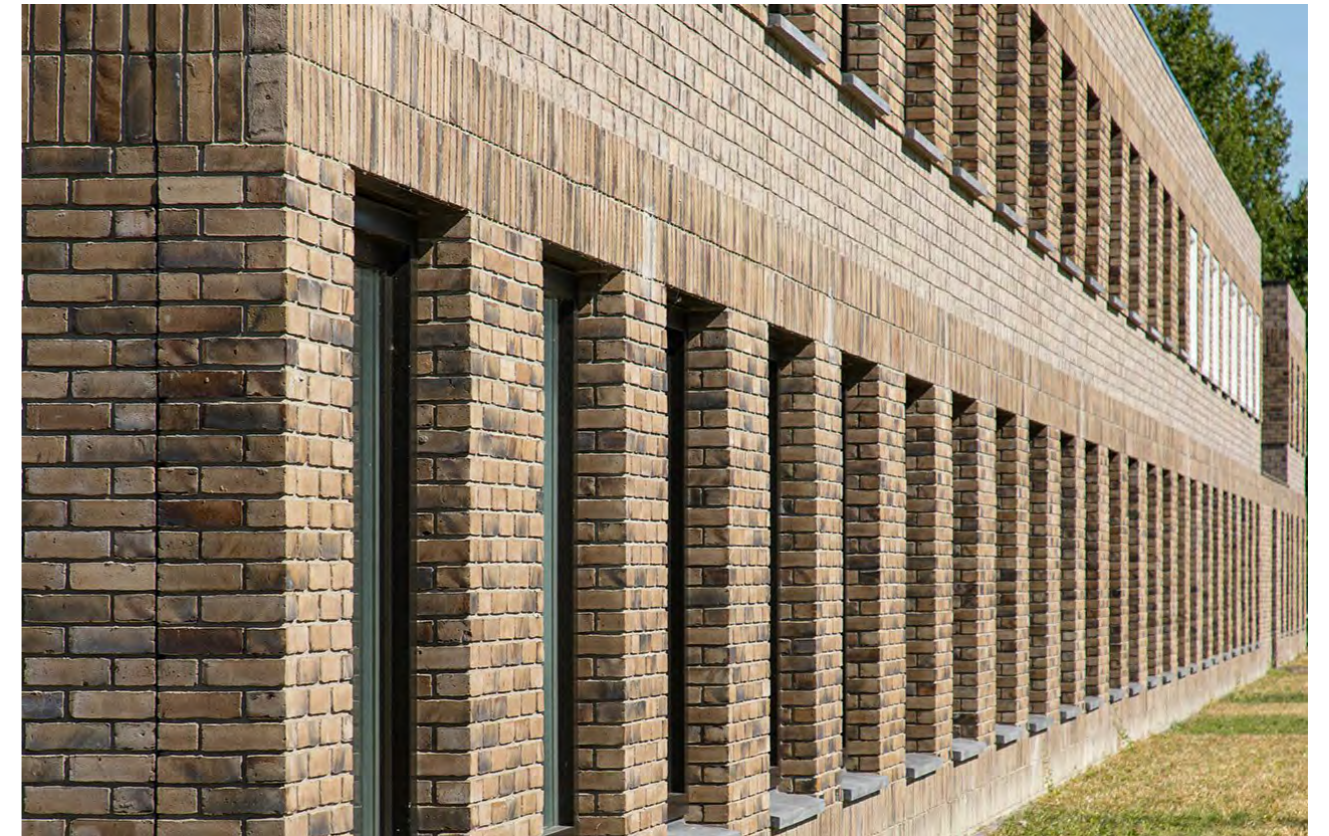
Parkeerplaatsen Poortgebouw Noord



Detail Poortgebouw muur



Tuinen en parkeerplekken bij de sociale huurwoningen



Detail ramen