

Nieuwbouwwoning Groeneweg, Bergen

In het landelijk gebied tussen bergen en alkmaar wordt de omgeving getypeerd door kleinschalige agrarische gebouwen.

Het ontwerp voor deze woning verwijst naar een langhuis en stolptypologie. De woning wordt met een transparant tussenelement verbonden met een groot (vergunningvrij) bijgebouw.

Er wordt met verschillende soorten materiaal gewerkt: keramische dakleien, zink, metselwerk. Een zichtbare draagstructuur geeft ritme en verbindt de twee bouwdelen. Zo ontstaat er een moderne woning met een warme en natuurlijke uitstraling. Het materiaalpakket geeft expressiviteit aan de compositie. De woning is volledig zelfvoorzienend de daarbij horende zonnepanelen zijn in een vullend dakvlak van het bijgebouw opgenomen.

Gebaseerd op de landschappelijke kenmerken van deze omgeving is ook de erfinrichting goed vorm gegeven. De beplanting is vanzelfsprekend gekozen passend in het Noord-Hollandse landschap.



Nieuwe situatie

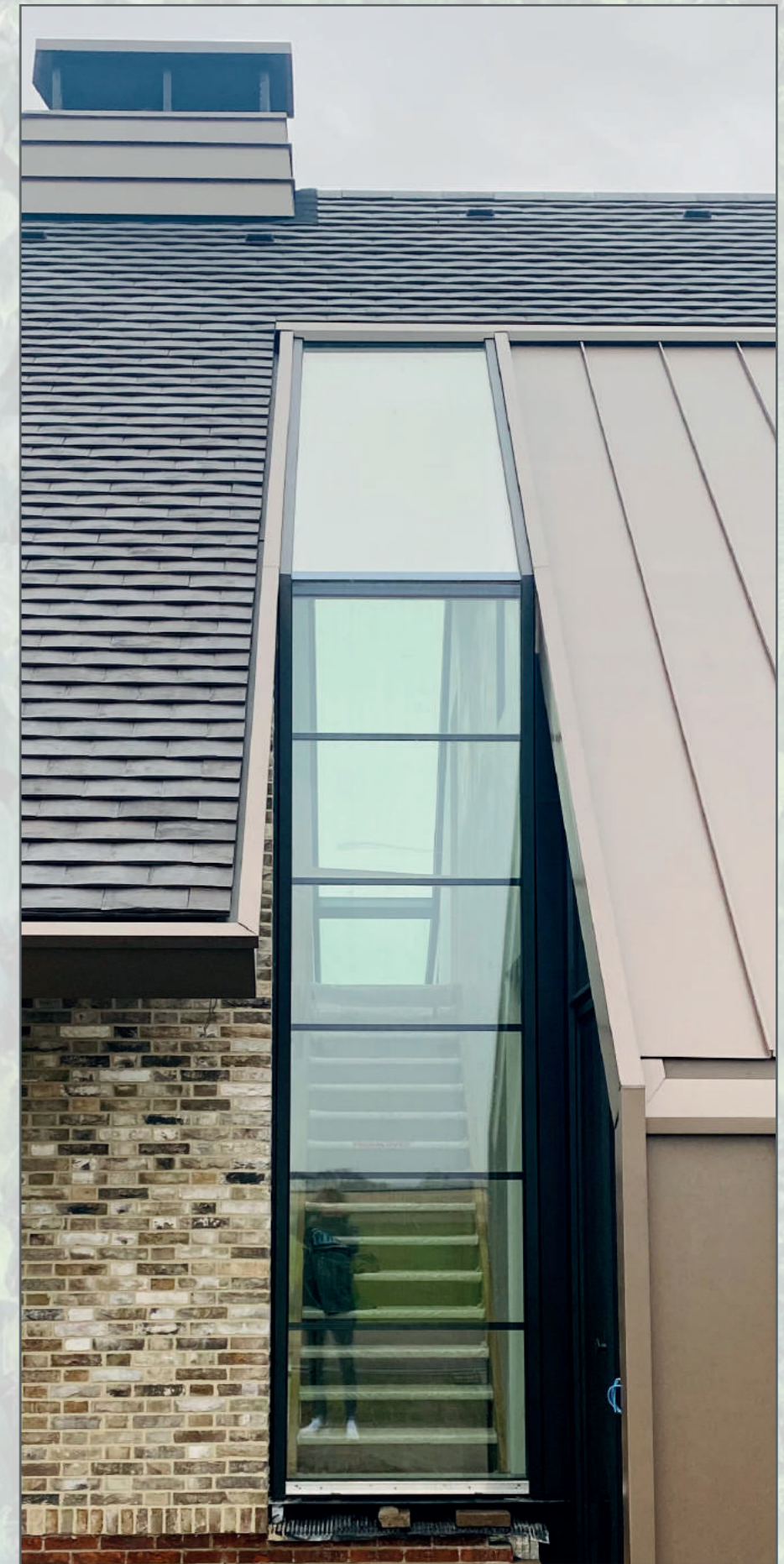


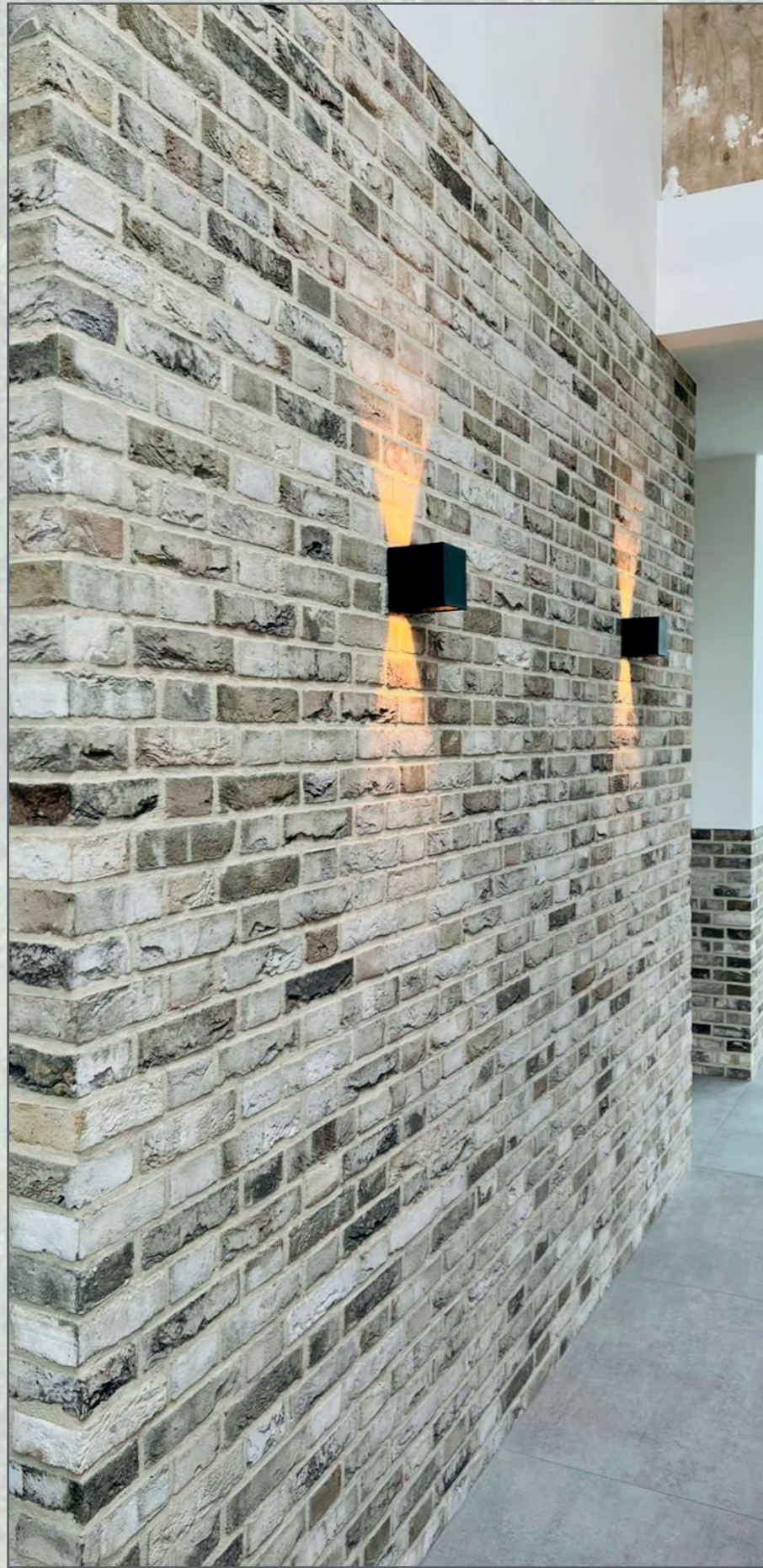
Oorspronkelijke situatie

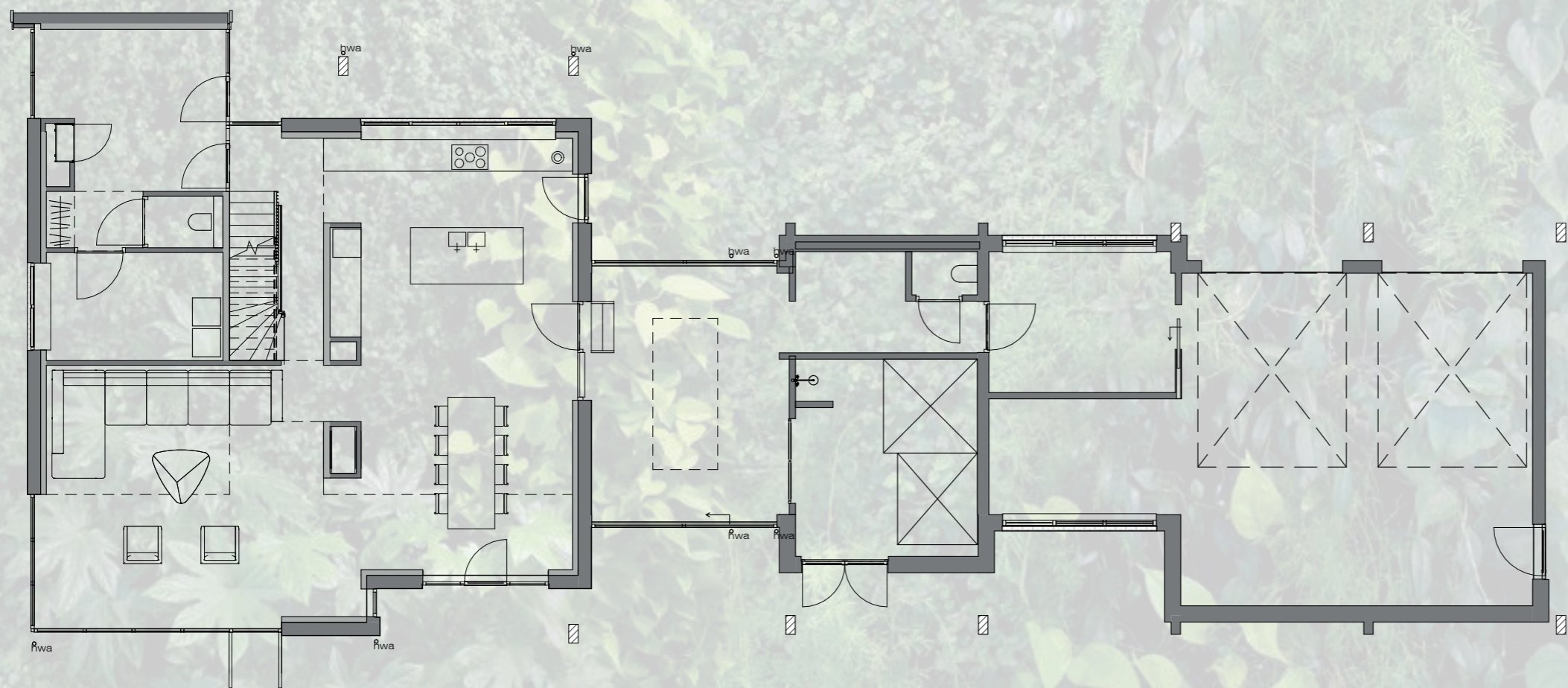


Oorspronkelijke situatie

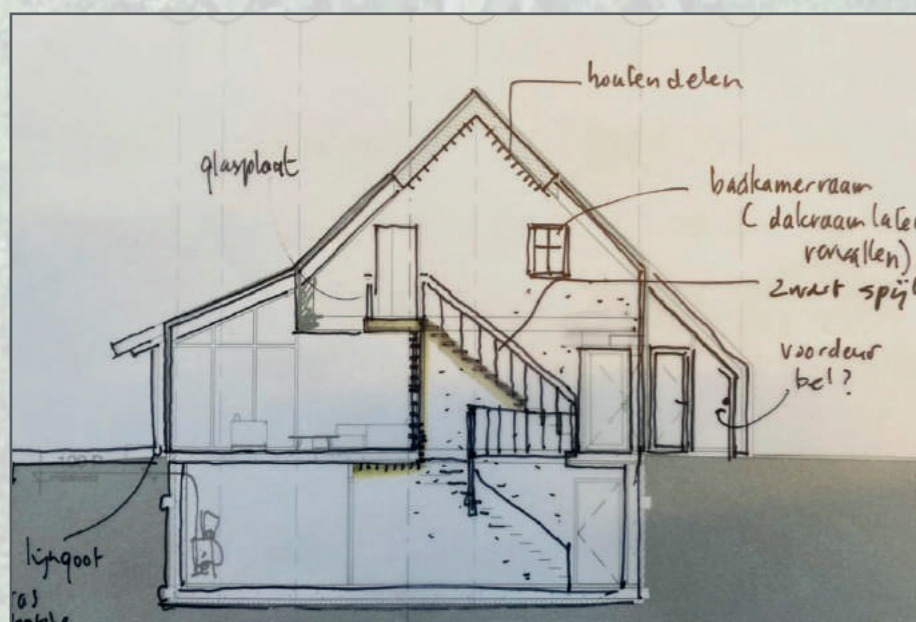
Naam project: Groeneweg 42
Functie: Woonhuis
Adres: Groeneweg 42
Plaats: Bergen
Gemeente: Bergen







Plattegrond begane grond



Doorsnede



Gevelaanzicht

