

Grenzeloos Dijk en Waard

Gebiedsvisie

Inzending Arie Keppler Prijs 2024

Opdrachtgever: Gemeente Dijk & Waard

In samenwerking met:

- Urhahn | Stedenbouw & Strategie
- Smartland Landscape Architects
- Bureau Op Het Plein
- Bureau Buiten

Jaar 2022



'De zonnepanelen op het dak voorzien het horecapaviljoen van energie. En ik kan op deze plek in Kanaalpark mijzelf ook opladen.'

'Door een aantal nieuwe oeververbindingen is het nu prettig wandelen en fietsen tussen Dijk en Waard'

'Vanaf het station loop ik gelijk het Kanaalpark in'

'Door een nieuwe verbinding tussen het binnen- en buitenwater kunnen wij nu een rondje varen'

'Vanaf de dijk heb je een fantastisch uitzicht over de landschappen en de groene omgeving'

'De unieke informatieborden vertellen mij dat ik nu het Kanaalpark betreed'

'Na een mooie rustige wandeling langs het Oosterdelgebied gaan wij altijd picknicken langs het Kanaal'

Zomaar een zonnige dag
in het Kanaalpark
Dijk en Waard

KANAALPARK

WELKOM

Gebiedsvisie Grenzeloos Dijk en Waard

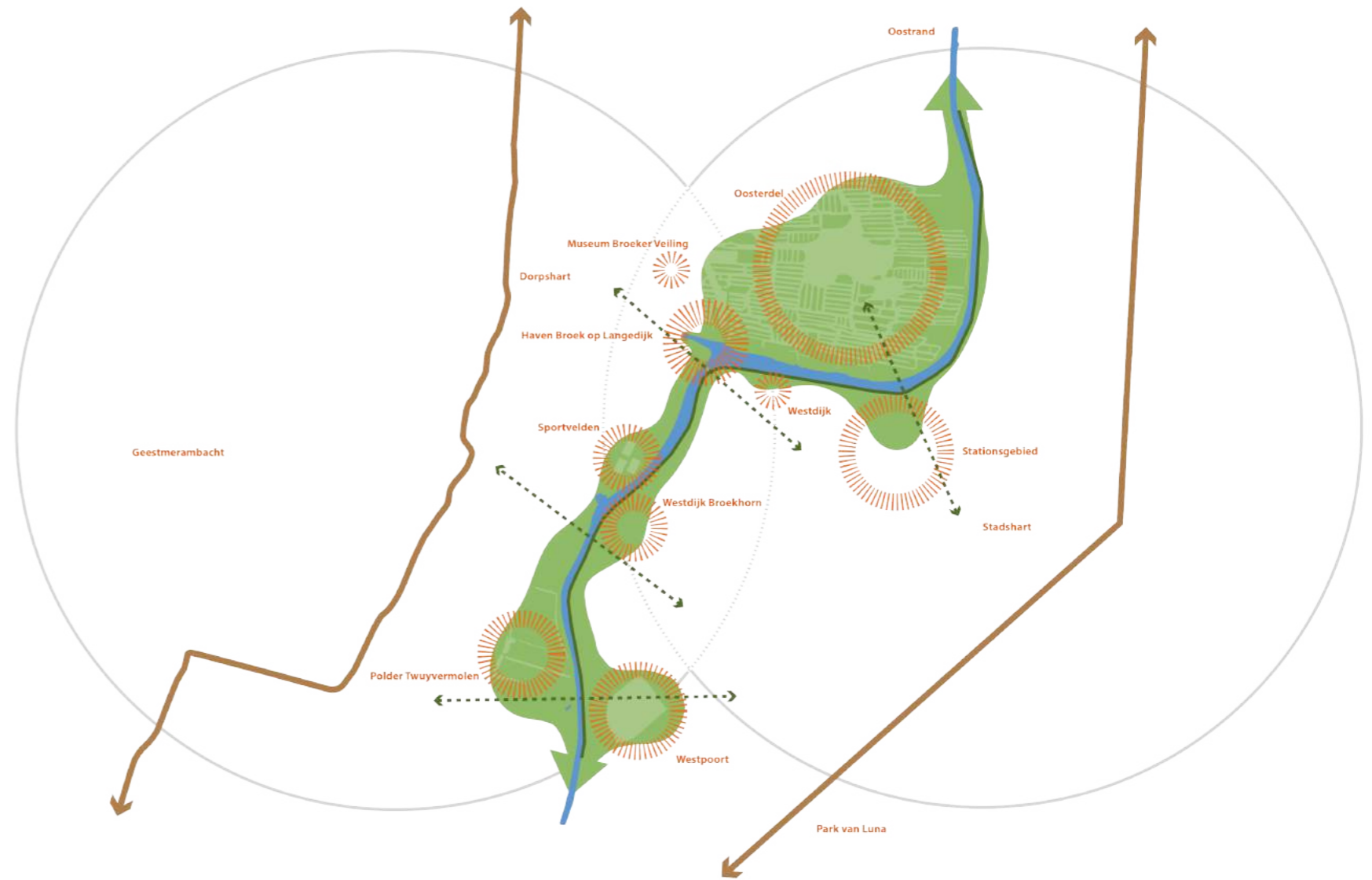
THEMA | Leefbaarheid, sociale cohesie, inclusiviteit, en toegankelijkheid

Het Kanaalpark als verbindend symbool voor de nieuwe gemeente Dijk & Waard

Een gebied dat plekken, sferen en ook mensen verbindt, waar iedereen ruimte kan vinden om te ontspannen, bewegen, ontmoeten in de directe woonomgeving. Dat is het Kanaalpark.

Dijk en Waard groeit door, in de omgeving van het Kanaalpark worden de komende jaren veel woningen toegevoegd. Veelal compacte woongebouwen met appartementen in een meer stedelijke omgeving in en rondom het centrum en de OV-knoop. Aantrekkelijke woongebieden en -gebouwen waarin de menselijke maat en sociale verbinding centraal staan en waarin wordt gefocust op de fietser, de voetganger en het OV.

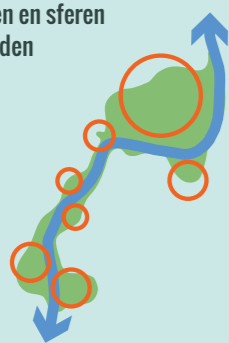
Het Kanaalpark is voortuin en achtertuin, een rustpunt met ademruimte in de directe omgeving. Vanuit de regio is het park een aantrekkelijke en goed bereikbare plek in het langzaam verkeersnetwerk. Het kanaalpark fungeert ook als buitenpoort voor bezoekers die met de trein naar Dijk en Waard komen om bijvoorbeeld de bijzondere landschappen te beleven, te varen of Museum Broekerveiling te bezoeken.



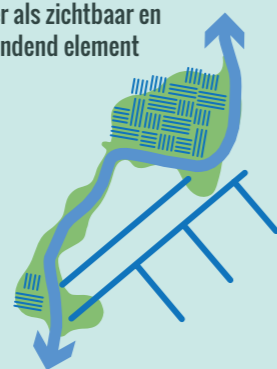
Het kanaal van voormalige gemeentegrens naar verbindend element op verschillende niveaus

De zeven verhaallijnen van het Kanaalpark

Plekken en sferen verbinden



Water als zichtbaar en verbindend element



Adres voor nieuwe ontwikkelingen en voorzieningen



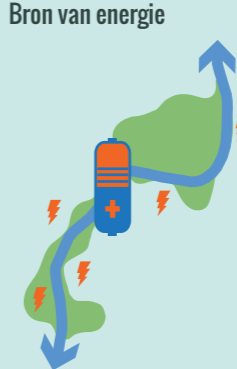
Verbonden in alle windrichtingen



Herkenbare en continue groenstructuur



Bron van energie



Karakteristieke oriëntatiepunten en parkentrees



Gebiedsvisie Grenzeloos Dijk en Waard

THEMA | Het DNA, de identiteit van Noord-Holland, nieuwe waarden en iconen

Water als zichtbaar en verbindend element

Landschap en water zijn sterk verbonden met de cultuurhistorie en identiteit. Water zit in de genen van Dijk en Waard en is overal en in vele vormen aanwezig.

Het kanaal, dat lange tijd de grens markeerde tussen de voormalige gemeenten, is de landschappelijke drager van het park en voegt zich naadloos in het landschap van lange lijnen. Hier ontmoeten de rationele structuur van de droogmakerij Heerhugowaard en de organische structuur van Langedijk elkaar. Water, natuur en landschap zijn belangrijke, zichtbare elementen die verbinden en de ecologische waarden in het gebied kunnen versterken.

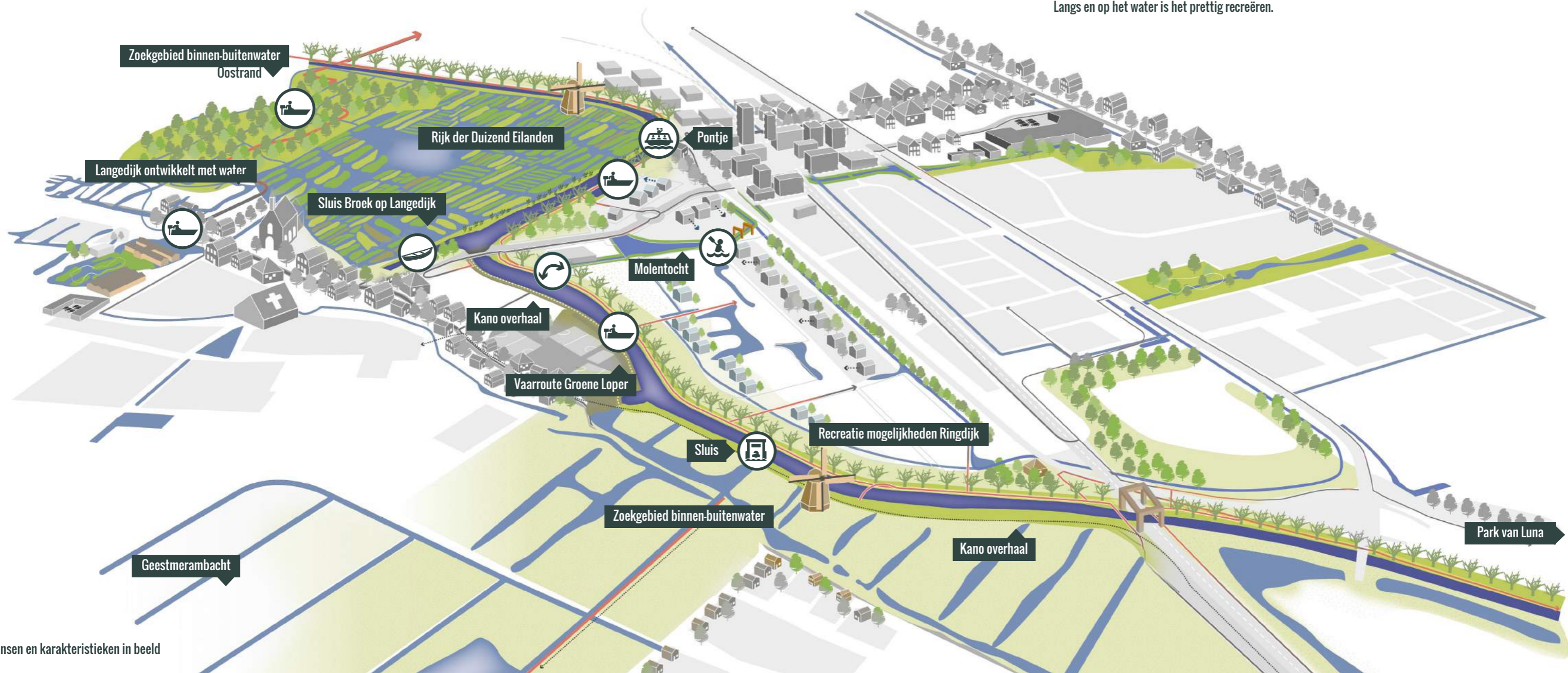
Het gebied is verbonden in alle windrichtingen en er zijn volop kansen om bijzondere landschappen en plekken te verbinden en beleefbaar te maken. In het Kanaalpark worden nieuwe waarden zoals verbindingen tussen buiten- en binnenwater toegevoegd, waardoor recreatieve mogelijkheden en ook de beleving van cultuurhistorie en natuur worden vergroot.



Luchtfoto van Langedijk van voor de ruilverkaveling. Het eilandrijk strekt zich aan beide zijden ver uit en aan weerszijden van de Dorpsstraat lopen brede waterlopen.



Luchtfoto van Heerhugowaard uit 1972 waarop te zien is hoe de eerste uitbreidingen goed passen binnen de verkaveling van de droogmakerij.



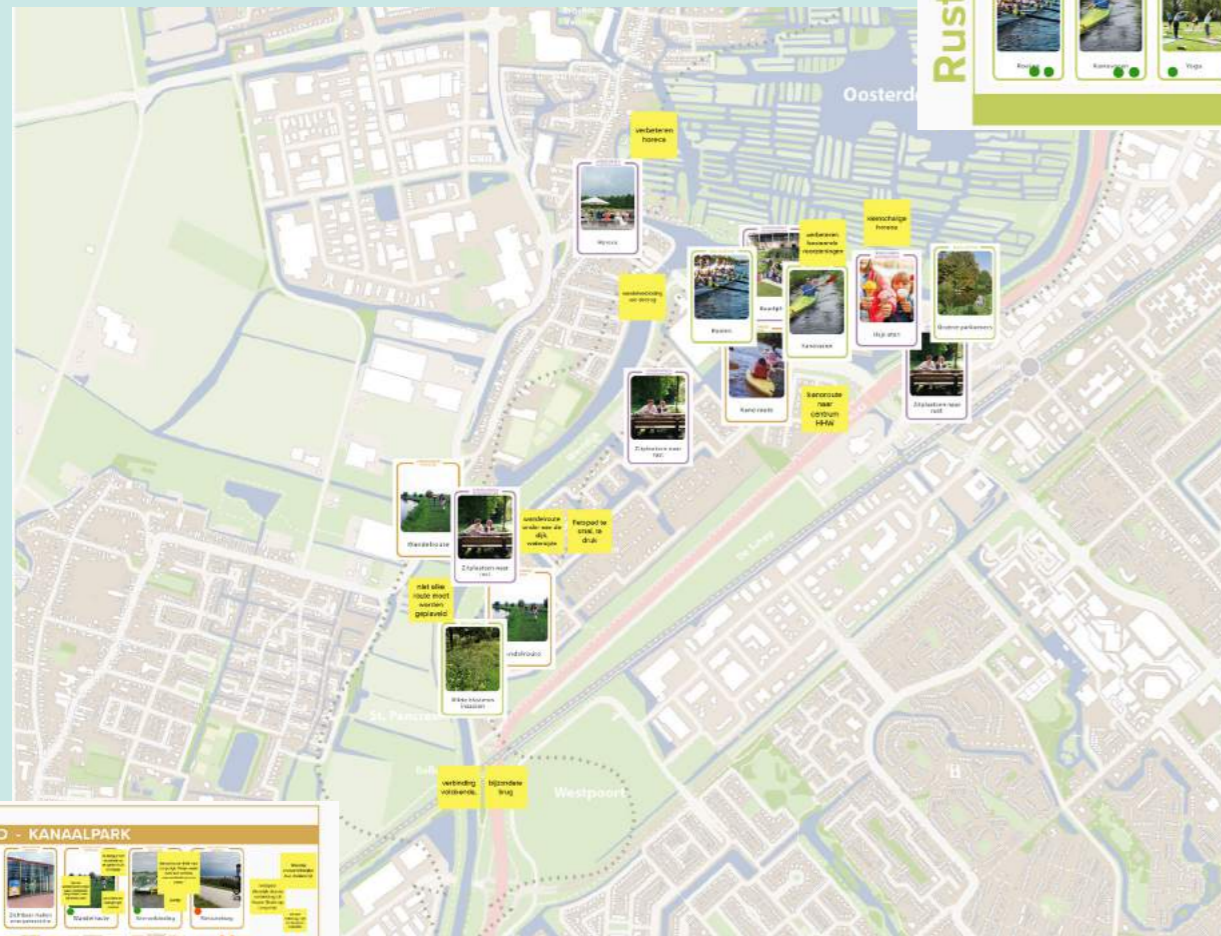
Gebiedsvisie Grenzeloos Dijk en Waard

THEMA | Participatie en actief burgerschap

Het Kanaalpark voor en door gebruikers

De gebiedsvisie is in nauwe samenwerking met een brede vertegenwoordiging van bewoners, ondernemers en organisaties in coronatijd tot stand gekomen. Dat zorgde voor een bijzonder proces omdat de samenwerking vooral digitaal plaatsvond met gebruik van vernieuwende online werkmethoden en instrumenten. Deze interactieve werksessies gaven een mogelijkheid voor deelnemers om ideeën en wensen in te brengen. Een nieuwe dynamiek met verrassend veel respons.

Het resultaat is dat de aanpak van toen heeft bijgedragen aan vernieuwing in participatieprocessen. De gebiedsvisie "Grenzeloos Dijk en Waard" is naast een richtinggevend document ook een uitnodiging om samen aan realisatie van het Kanaalpark te werken. Niet alleen in de vorm van fysieke projecten en functies, maar ook ideeën voor evenementen die de betekenis van het park versterken. Een doorlopend proces dat ruimte geeft aan initiatieven en waarin de gemeente een activerende rol heeft.



Met inspiratiebeelden en een kaart konden deelnemers hun ideeën en wensen inbrengen tijdens verschillende online werksessies

Openluchttheater JongerenOntmoetingsPunten

Een leuk terrasje kunnen pakken tijdens een wandel- of fietstocht is aantrekkelijk

Blote voetenpad

Vaarroute uitbreiden richting stationsgebied vanaf de Westdijk

Een (publieke) kantine voor de roeivereniging Ossa

Eetgelegenheid op het havenplein

Historische informatie langs wandel- en fietsroutes

Ik heb een idee voor het Kanaalpark!

Beweegtuin

Sportattributen

in de natuur

Natureducatie in Oosterdel

Stiltezones met ruimte voor natuurontwikkeling

Aanleg van een pontje nabij de fietskrul

Combikaart NS treinreis en bootje varen Oosterdel

Bouwen met natuurlijke materialen

Kunstroute

Wandelsteiger langs het water

Verbeteren wandel- en fietsverbinding Bolbrug

Een nieuwe zwemplek

Een deel van de rijke oogst aan ideeën die het participatieproces heeft opgeleverd